



BOCETTOS, SRL

CONSTRUCTORA/PROMOTORA
RNC: 130878897

Calle Caonabo No. 38
Gazcue, Santo Domingo, D.N.
República Dominicana.
809.966.6283/809-851-5020



CUENTAS DE BANCO

BANCO ADEMI
BOCETTOS, SRL
130878897
No.30001028531012
Cuenta corriente RD\$



BANCO BHD
BOCETTOS, SRL
130878897
CUENTA CORRIENTE EN PESOS
No. 30157520016
CTA. AHORRO EN DOLARES
No. 30157520024



Enganche	\$	700.00
Separacion		10%
Incial		25%
Cierre		65%



BOCETTOS, SRL

Calle Caonabo No. 38
Gazcue, Santo Domingo, D.N.
República Dominicana.
809.966.6283/809-851-5020

Lilas de



ALAMEDA

Apartamentos de 3 habitaciones, tipo penthouse en el último nivel, club social con piscina, pizzería - trattoria, minimarket, gimnasio y mucho más.

Ubicado en la zona de Santo Domingo Oeste, Sector de Alameda 

Cuenta con:

- Ascensores
- Control de acceso
- Parqueos soterrados – Opcion de comprar parqueo extra
- Penthouse con doble altura

Áreas sociales :

- Piscina
- Area infantil
- Minimarket
- Pizzería – Trattoria
- Gym



BOCETTOS



UBICACIÓN

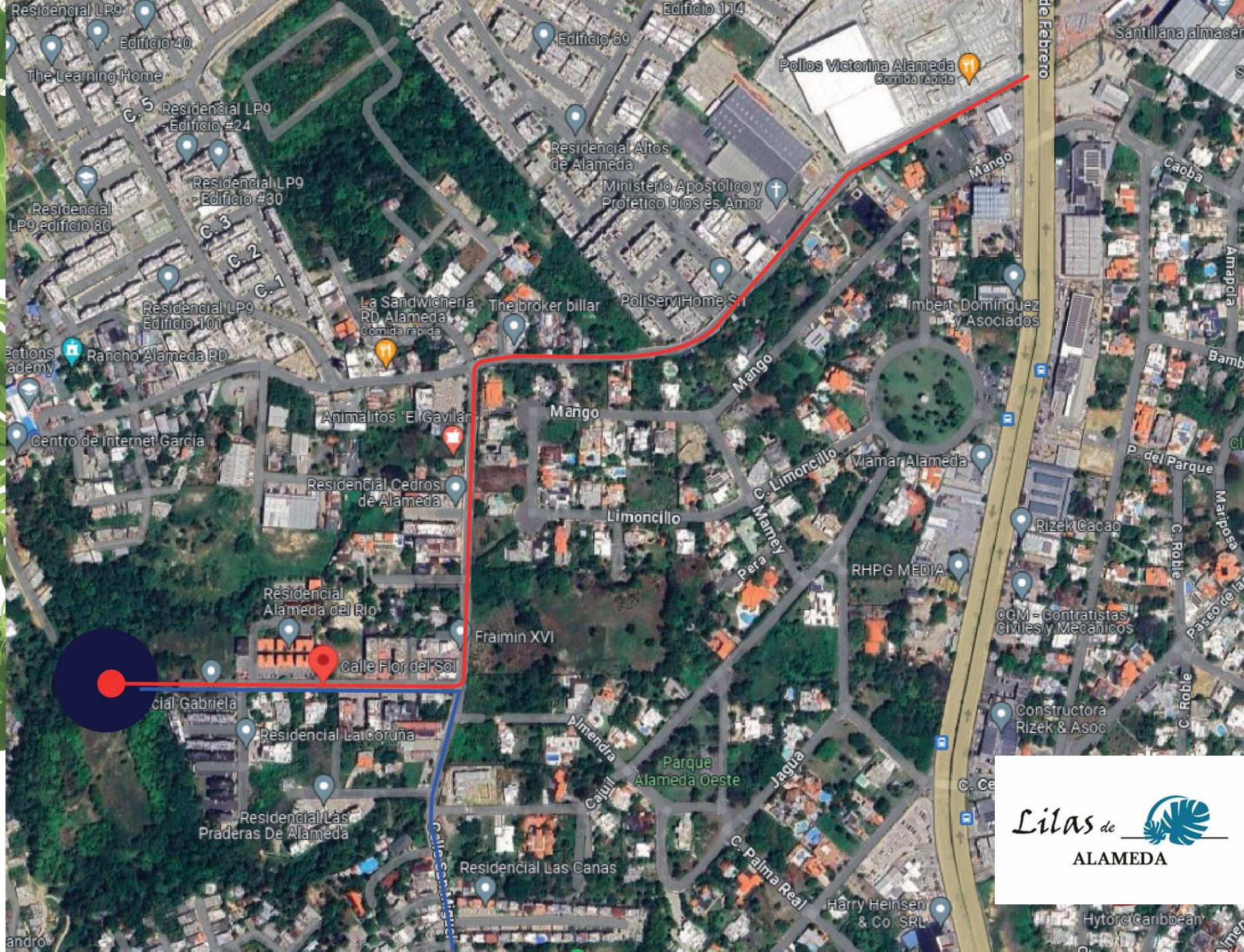
Una ubicación estratégica, cerca de todo lo que necesitas, supermercado, restaurantes, plaza comercial y más.

Acceso a las vías de transporte público y próximo a la nueva línea del metro de Santo Domingo.

Entrada principal por la calle Agueda Suárez que brinda facilidad en la llegada al proyecto y compartimos con la vía de la calle San Miguel entrando por Occidental Mall.

Acceso Rápido al Proyecto

-  Calle Agueda Suárez
-  Calle San Miguel



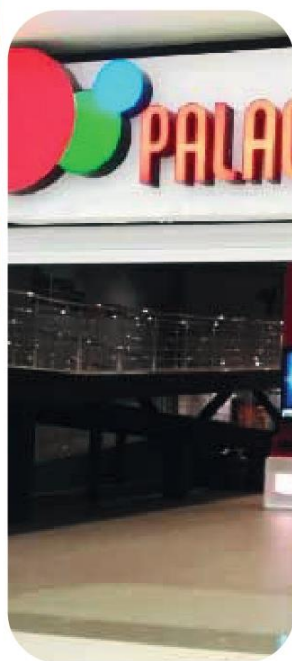
PUNTO DE ZONAS COMERCIALES Y ENTRETENIMIENTOS LILAS DE ALAMEDA

PLAZA COMERCIAL
OCCIDENTAL MALL
10 Min.



SIRENA MARKET
ALAMEDA
3 Min.

PALACIO DEL CINE
OCCIDENTAL MALL
10 Min.



ESTACION DE
COMBUSTIBLE
SIGMA
5 Min.

DOMINOS
PIZZA
ALAMEDA
5 Min.



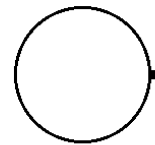
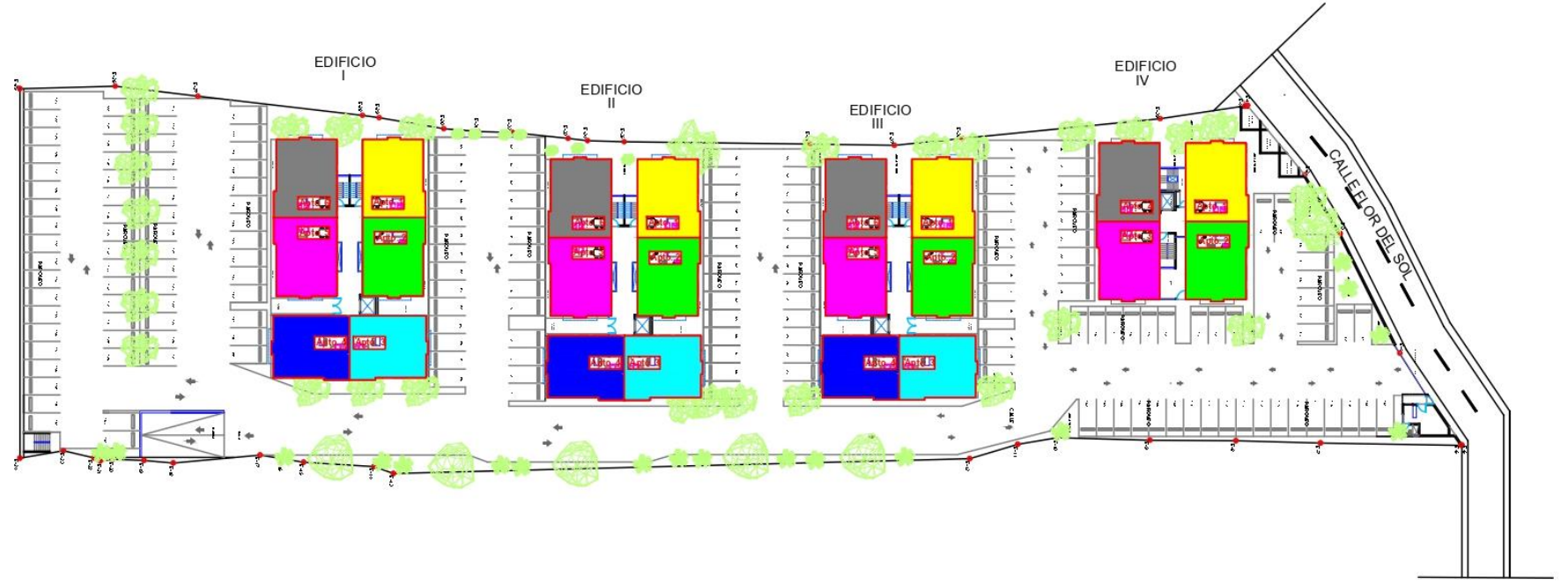
PLAZA
ADA
2 Min.

POLLO VICTORINA
ALAMEDA
2 Min.

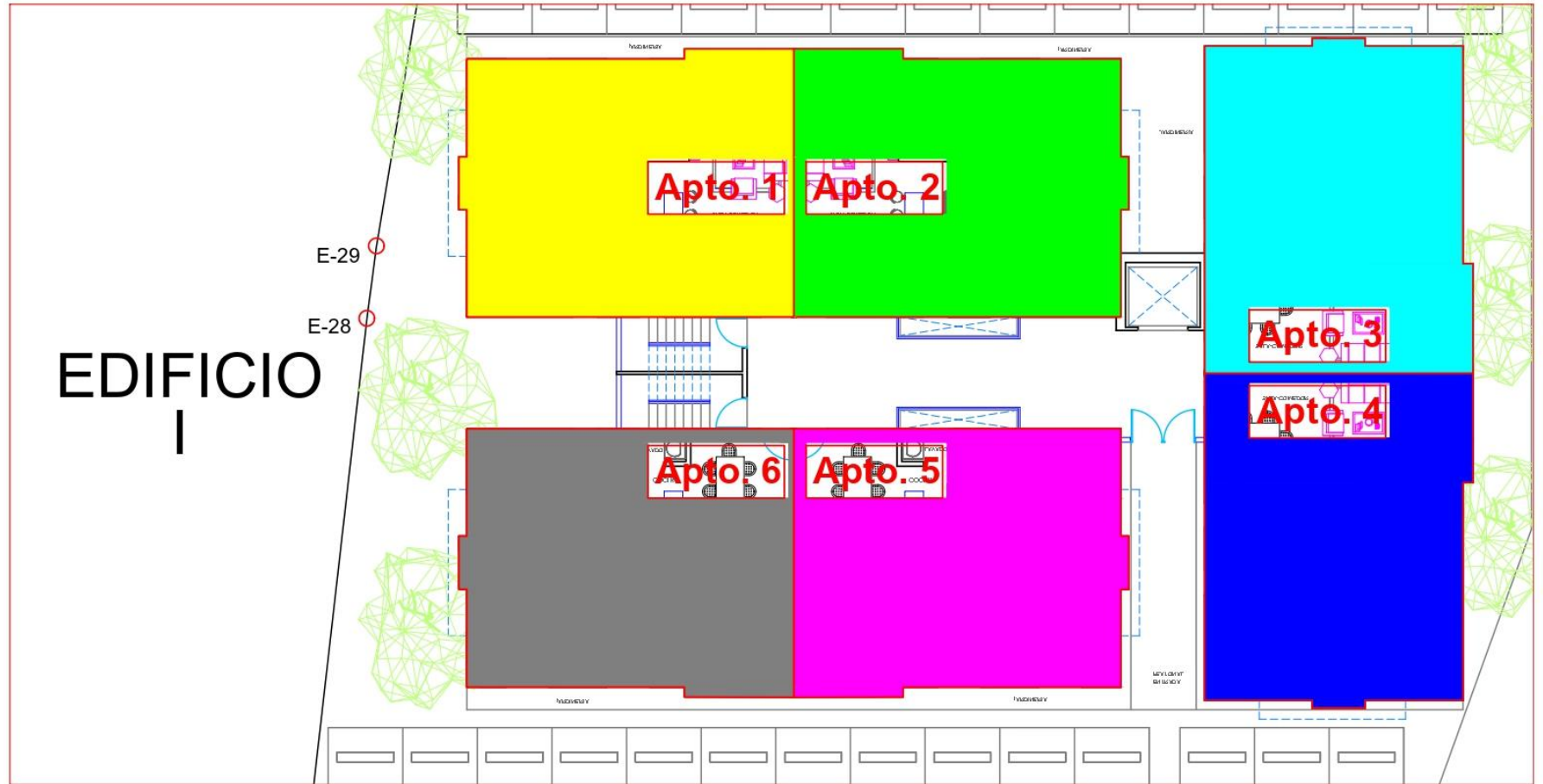


Lilas de 
ALAMEDA

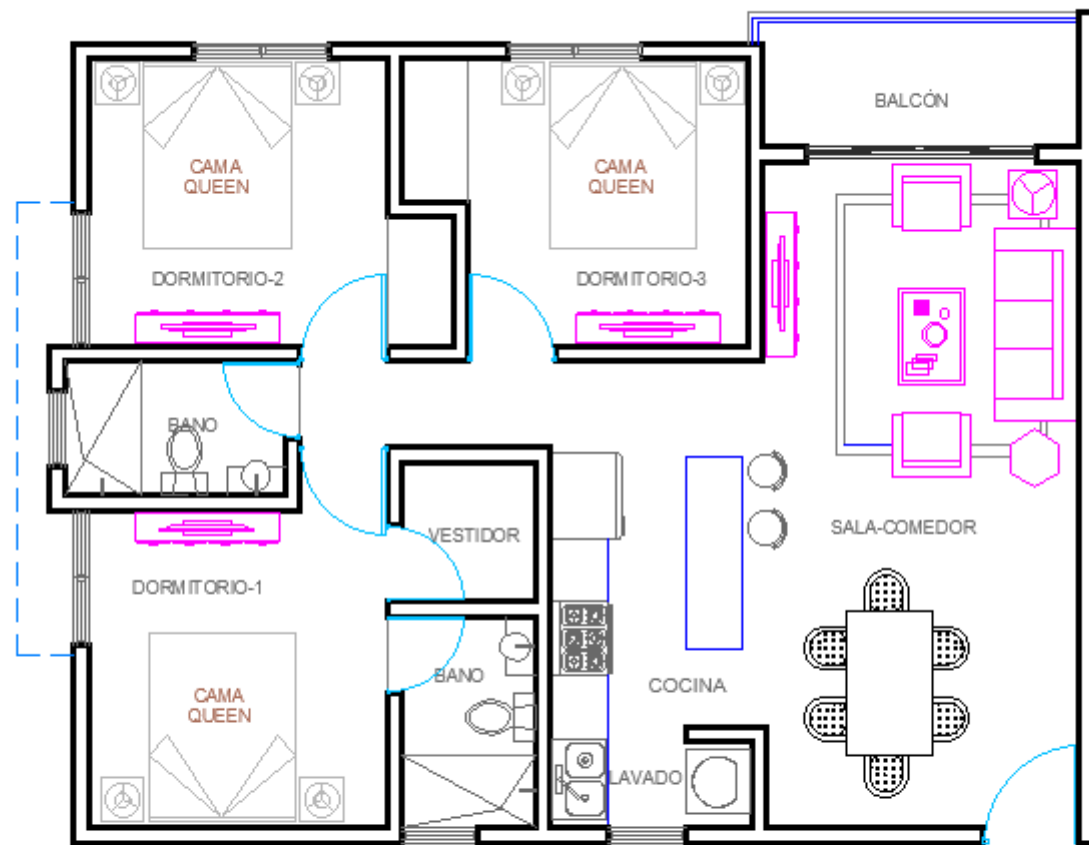
TODO CERCA DE TI !



88 metros cuadrados mas parqueo

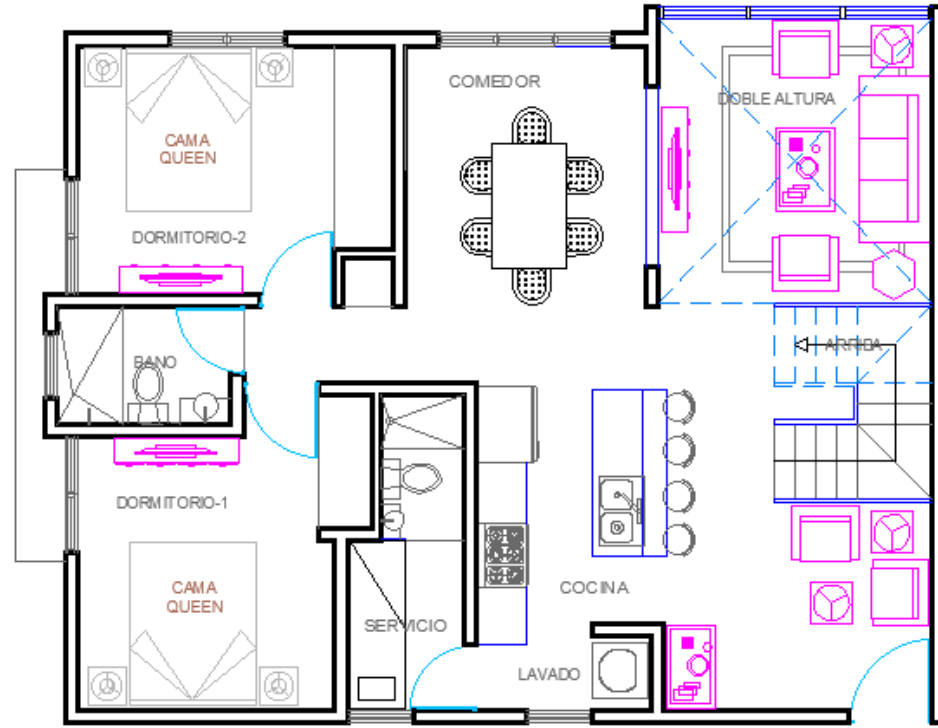


88 metros cuadrados mas parqueo

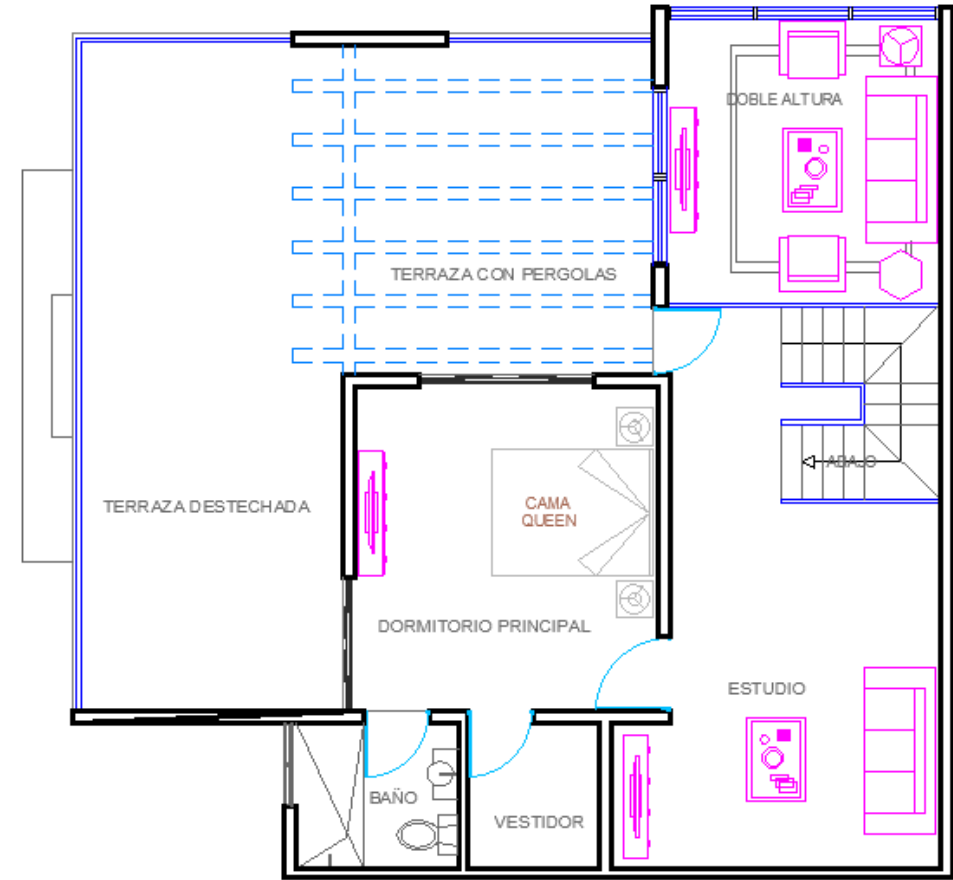


PLANTA ARQUITECTONICA APTO TIPO

133.65 metros de apto + 42.35 terraza



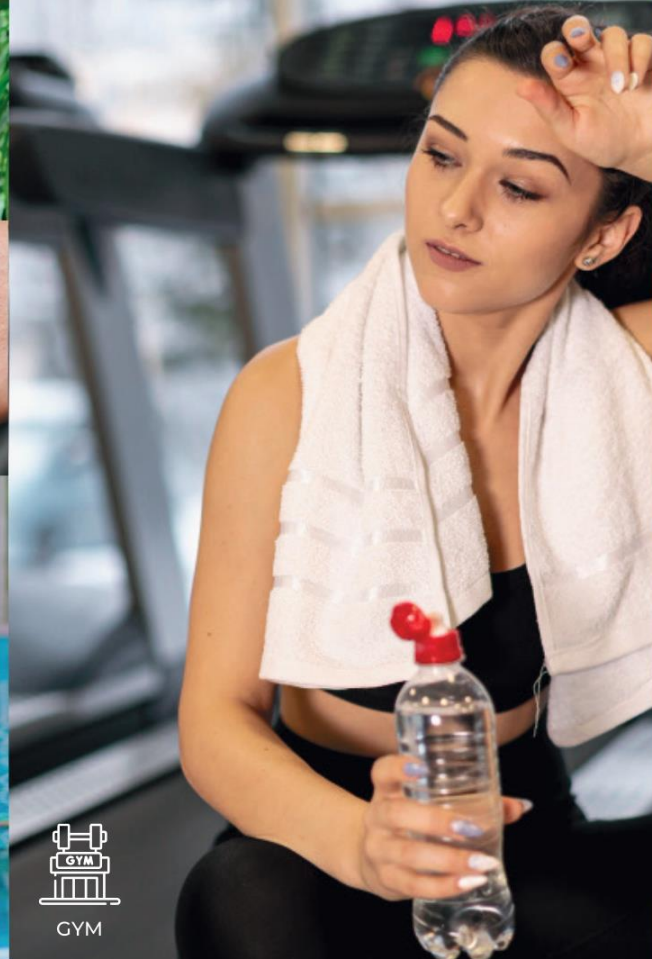
PLANTA ARQUITECTONICA PENTHOUSE 1ER NIVEL



PLANTA ARQUITECTONICA PENTHOUSE 2DO NIVEL

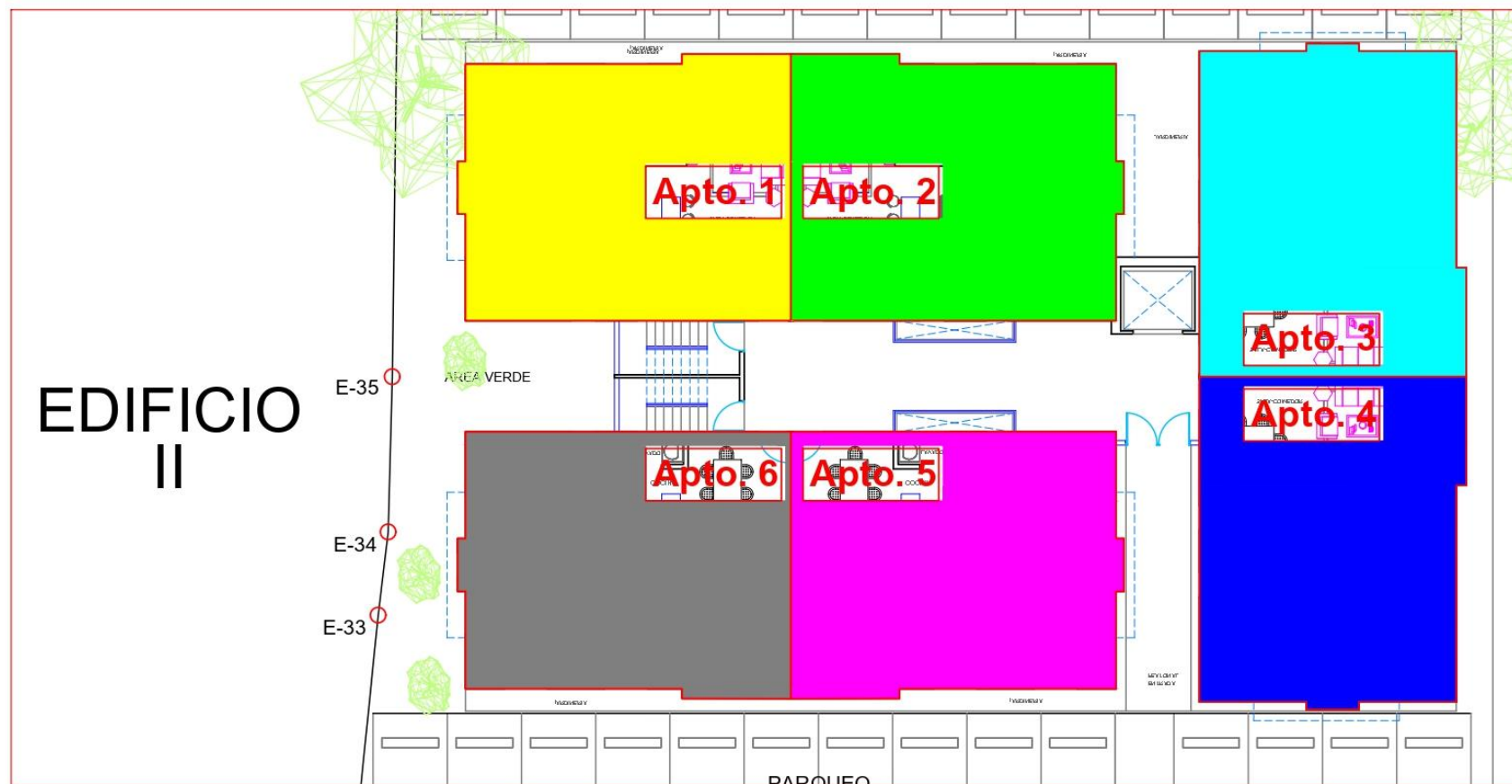
CARACTERISTICA GENERALES Y AMENIDADES

- 1 Ascensor por torre.
- Control de acceso peatonal.
- Club social
- Parques soterrados.
- Pizzería
- Minimarket
- Parques adicionales a la venta.





BOCETTOS



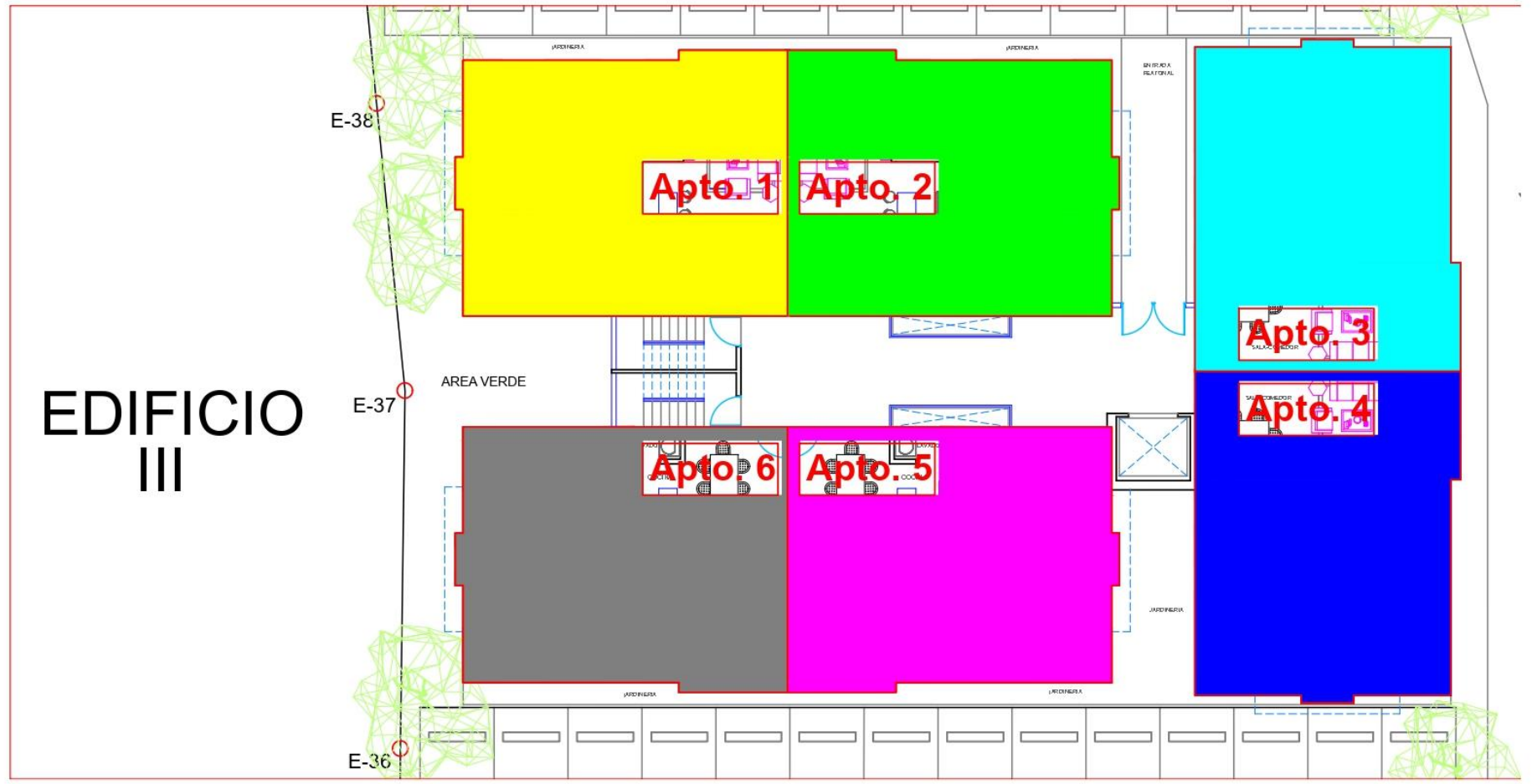
EDIFICIO II



BOCETTOS



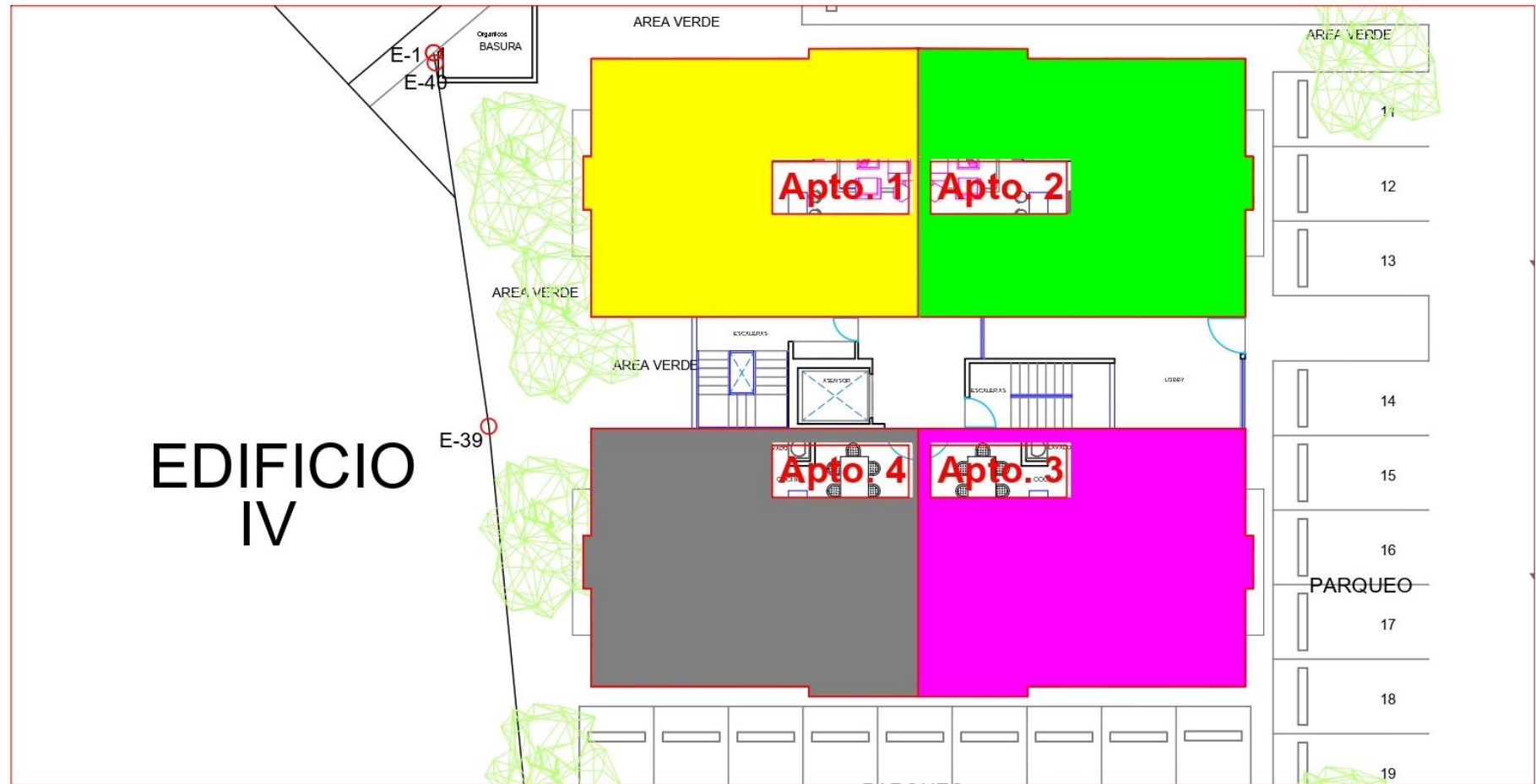
BOCETTOS



EDIFICIO III



EDIFICIO IV



BOCETTOS

